

CATÁLOGO DO ITEM IMPORTADO

Pleito de Inclusão de Ex-Tarifário

Número de Controle SDIC	NCM	Sugestão de descrição do Ex-Tarifário
M84-23I	4011.70.90	Pneu radial agrícola, novo, de borracha, na medida 320/85R38, com peso de 66 kg, para uso em máquinas agrícolas.

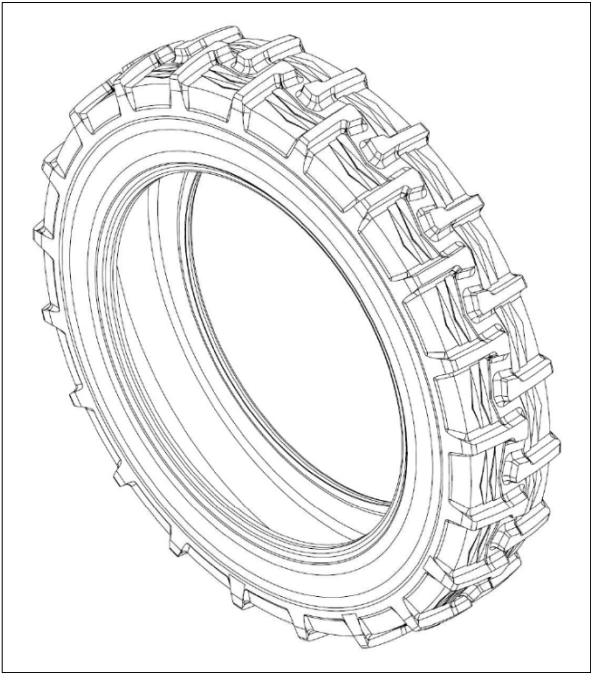
1. Especificações técnicas detalhadas da autopeça:

Nome técnico ou científico: Pneu Radial

Medida: 320/85R38

Capacidade de carga: 2.800 kg

2. Imagens da autopeça importada e/ou desenho esquemático:



TAMANHO	320/85R38 [12.4X38]
TIPO	PNEUMÁTICO
CONSTRUÇÃO	RADIAL
ESTILO	SEM TUBO
TIPO DE TRAJETO	BI-DIRECIONAL
MATERIAL DA RODA/PISO	BORRACHA
PESO APROXIMADO	66KG [146LBS]
CARGA VERTICAL A 10KM/H	2800 KG [6173LBS]
CARGA VERTICAL A 40KM/H	1850KG [4079LBS]
PRESSÃO MÁXIMA	35PSI (250kPa)
ALTURA DO PISO	30mm - 35mm [1,2" - 1,4"]
PROPORÇÃO DE VAZIOS	19-20%
INCLINAÇÃO DO PISO	21
ÂNGULO DO PULMÃO	17º/27º(CONSULTE A "FOLHA 2 DE 3",Seção B-B)

3. Aplicação do item importado:

O pneu agrícola será montado nos *Pivôs de Irrigação Lateral Autopropulsado*.



4. Função do item importado no produto fabricado pela empresa pleiteante do Ex-Tarifário:

O pneu agrícola é instalado em *Pivôs de Irrigação Autopropulsado* para permitir sua movimentação em áreas de plantação. Sua utilização aumenta performance de movimentação, reduzindo o consumo energético do equipamento.

